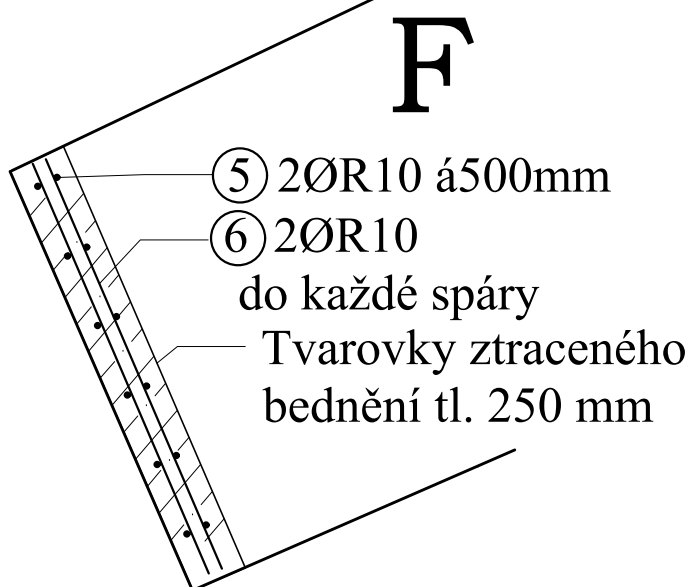
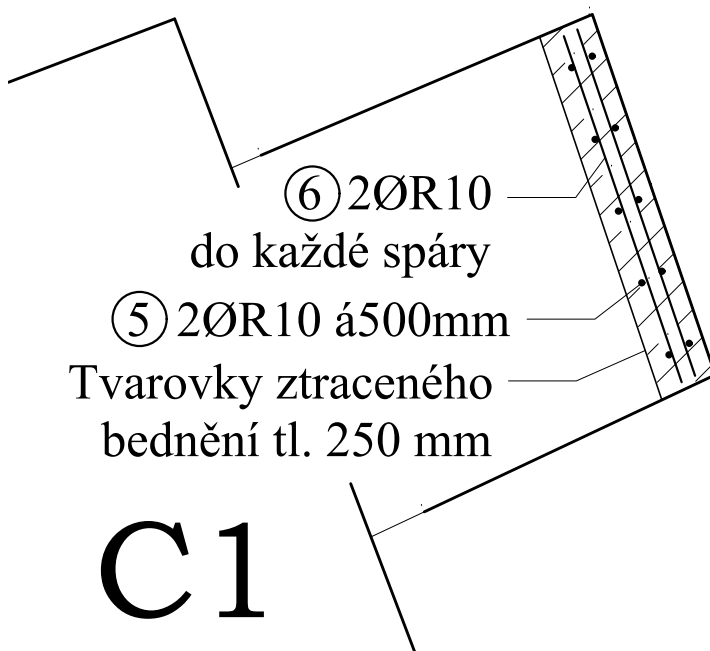


Železobetonová  
stěna P.02 v  
místnosti F



Železobetonová  
stěna P.02 u  
místnosti C1

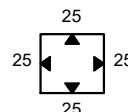


## ŽELEZOBETONOVÉ MONOLITICKÉ KONSTRUKCE

BETON C 16/20

OCEL B500B (ODPOVÍDÁ OCELI 10 505 (R) DLE ČSN 73 1201)

KRYTÍ  
VÝZTUŽE  
[mm]



P.P. Architects s.r.o			
HLAVNÍ PROJEKTANT: P.P. Architects s.r.o			
ZODP. PROJEKTANT: Ing. arch. Pavel Pekár			
ZODP. PROJEKTANT: Ing. Martin Čajda		VYPRACOVAL: Ing. Daniel Čajda	
INVESTOR: Statutární město Brno, Městská část Brno-Řečkovice a Mokrá Hora Palackého nám. 11, 621 00 Brno-Řečkovice a Mokrá Hora		STAVEBNÍ ÚŘAD: Brno-Řečkovice a Mokrá Hora	PROJEKTANT ČÁSTI PD: DANOVIA s.r.o. Škrétova 1618/12 621 00 Brno IČ: 02077582
ČÁST: KONSTRUKČNÍ ČÁST - STATIKA		DATUM: 02/2022	
STAVBA: SANACE SKLEPŮ BÝVALÉHO PIVOVARU BRNO - ŘEČKOVICE		STUPEŇ: PD PRO PROVÁDĚNÍ STAVBY	
OBJEKT: SO 01 - SANACE SKLEPŮ		MĚŘÍTKO:	FORMÁT: 297 X 210 mm
OBSAH: ŽELEZOBETONOVÉ STĚNY P.02 - V MÍSTNOSTI F A U C1		ČÍSLO VÝKRESU: <b>S - 104</b>	POŘ. Č.: <b>1</b>